

Требующая от рабочей группы проекта:

1. Ознакомления;
2. Дополнения по сути модели;
3. Тех.-эконом. обоснования;
4. РЕДАКЦИОННОГО АВТОРСТВА РУКОВОДИТЕЛЯ ПРОЕКТА — ИНИЦИАТИВНОЙ ГРУППЫ.

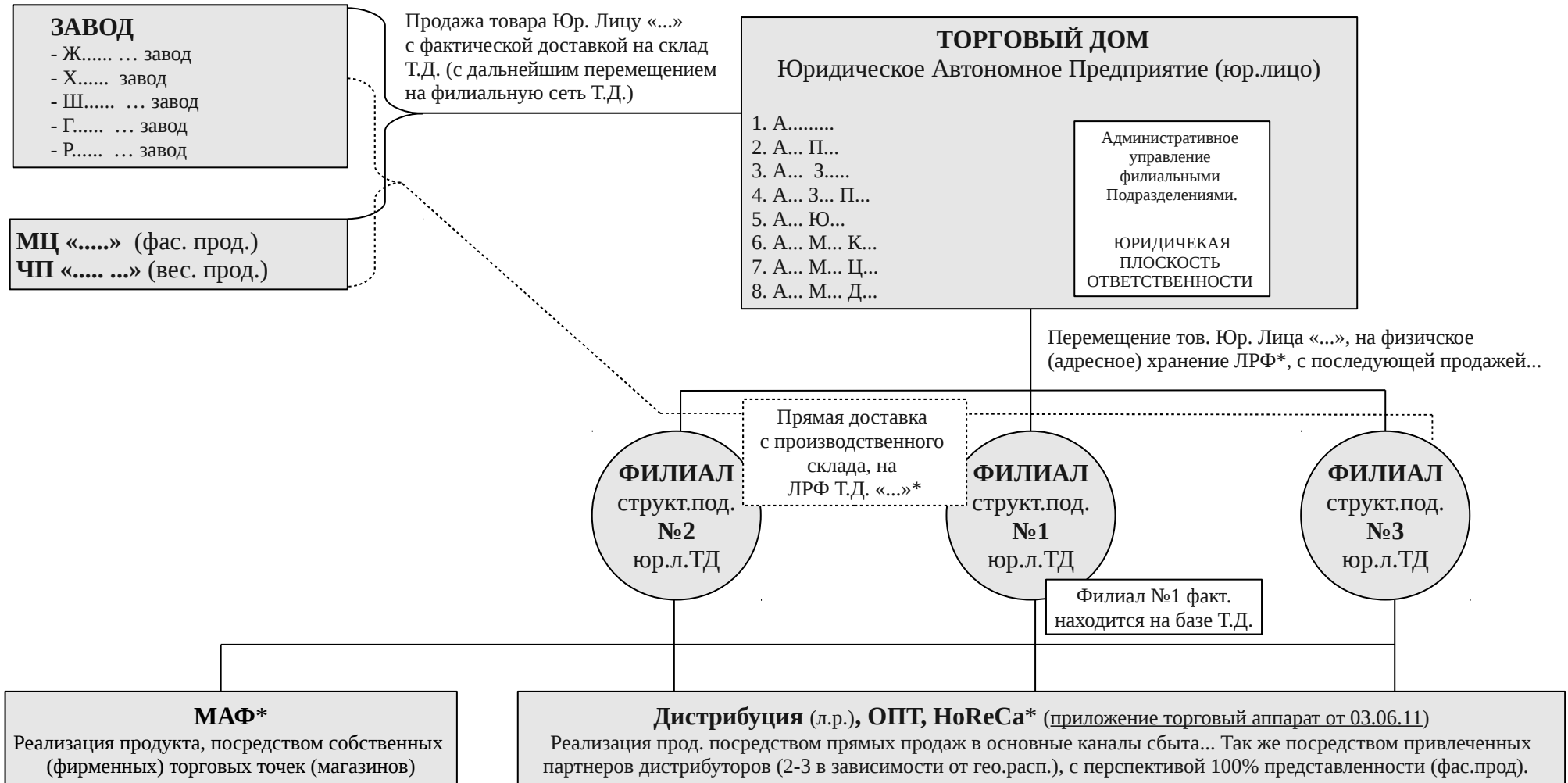
Утверждаю  
Генеральный директор

« \_\_\_\_\_ » \_\_\_\_\_ 2011

## СБЫТОВАЯ СИСТЕМА

Элементы функционирования и управления посредством Локально Распределительных Филиалов.

Рис.1 Структура



# КАДРОВАЯ СТРУКТУРА ФИЛИАЛА

Рис.2 Филиал-Кадры

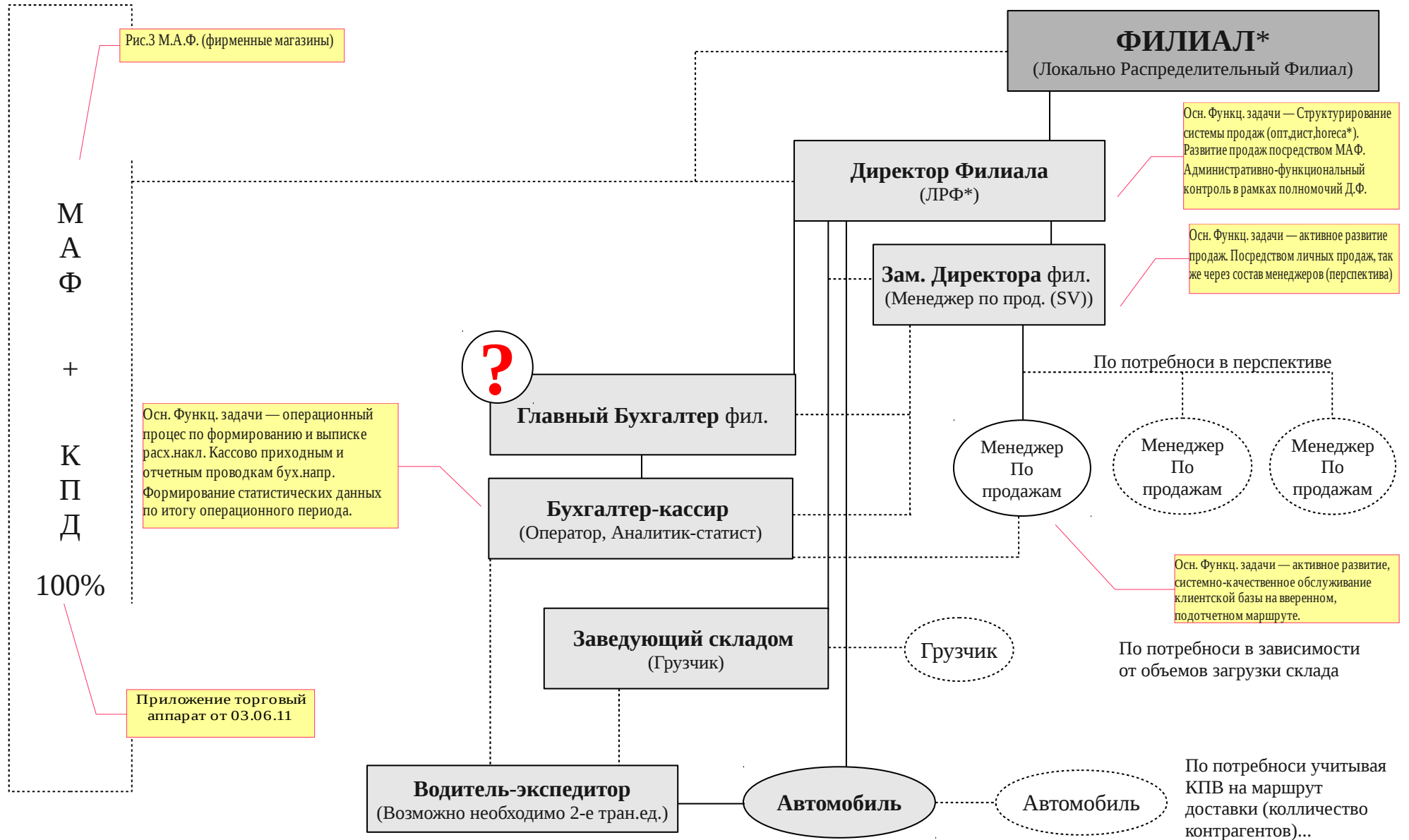


Рис.3 МАФ\* (фирменные магазины)

МАФ

Функционал - планирование, организация и координация работы ЛРФ в регионе.  
Обеспечение доходной части бюджета и выполнения плана продаж.

$X = 1,00 \text{ грн.}$   $Y = 1,00 + 20\% = 1,20 \text{ грн.}$  \*

**X**

Оприходование товара (цена прихода), формирование ценообразующей Градации (осуц.торг.нац.) = Цена 1-2-3... с дальнейшей реализацией:  
 - Точка Продаж филиала (К.А.\* нал, Б/Н банк-договор контрагента);  
 - Продажи менеджера филиала (К.А. нал, Б/Н банк-договор контрагента);  
 - Точка Прод. МАФ\* (К.А.\* Наличный расчет на месте (Цена: №-1, №-2)

Структура отпускающая товар

Перемещение товара, согласно док. оформлению, внутреннего документа оборота (учет.базы)

Одно Юридическое лицо СПД «...»

**ТОРГОВЫЙ ДОМ «...»**  
Юридический СПД\* плательщик НДС\*

**ПЕРЕМЕЩЕНИЕ ТОВАРА**  
скл.№0 — скл.№1  
\* Факт. Хранение;  
\* Прямые пр. Контр.  
\* Мобильное обеспеч. товарными ост. МАФ\* согласно локальной дислокации (трт - маф)

**ФИЛИАЛ\* (№1)**  
Структурное Юр.подразделение «...» ЛРЦ\*

**К.А.\***

Форма продаж (конечный потребитель):

- **Конечный покуп.** (потребитель — цена-1 витрина /шт)
- **Розничный** (с пос.роз.прод.) **покуп.** (реализатор — цена-2 контрагента /ящ)

2.КП\*  
**МАФ\***  
Юр. «...» СПД  
(структур.подр. ТРТ\*  
Прям. Прод.)

1.КП\*  
**РПК\***  
Продажа со склада П.П.\*  
(зона ответств. мен.прод)

**К.А.\***

Форма продаж:

- **Контрагент (СПД, ФОП)** Дог. Усл. СПД, учитывая шкалу градации цен (1,2,3...), как мотив покупки-продаж бьема.

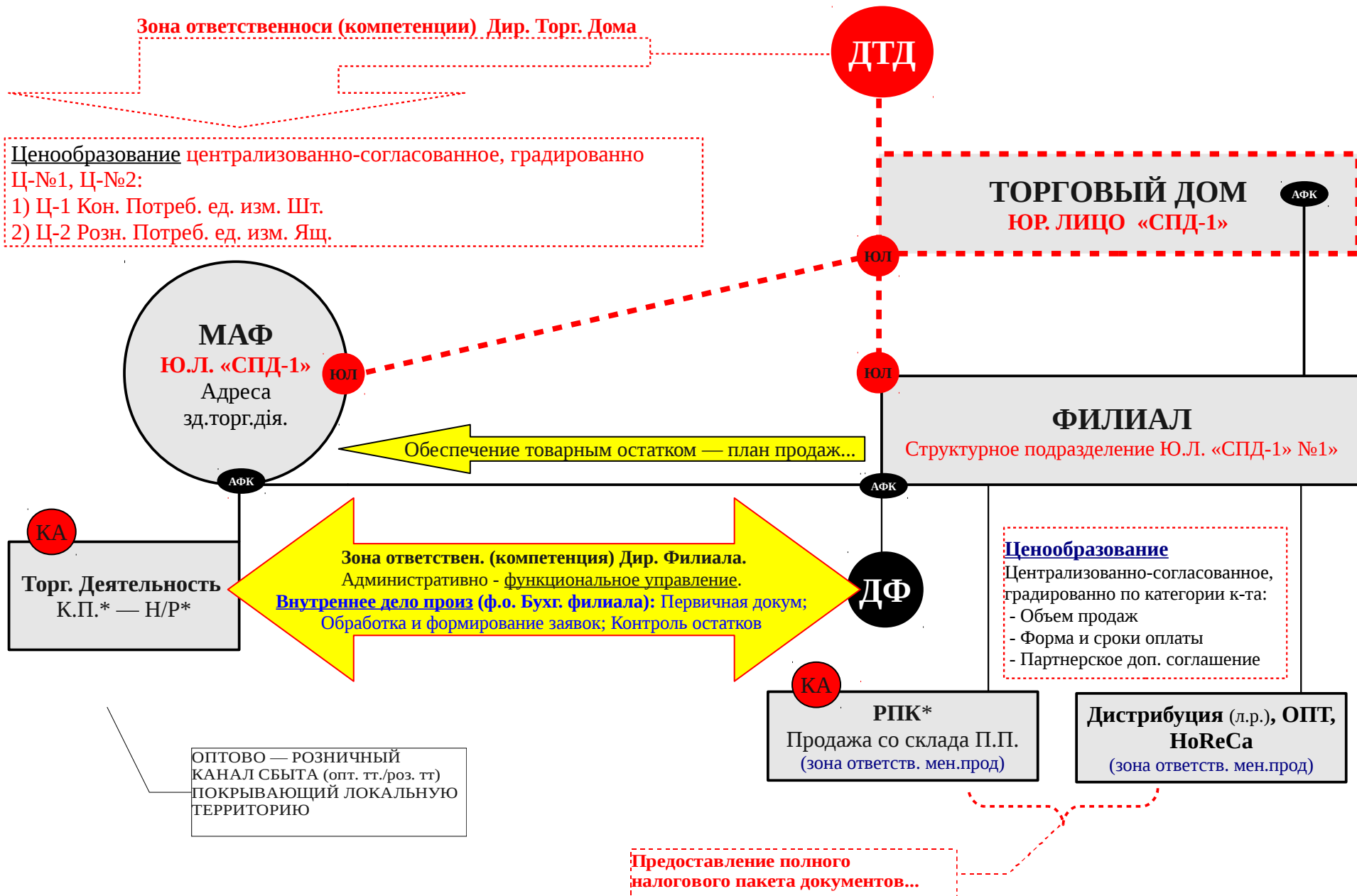
ОПТ, Дистр. Продажи...  
Предоставление полного налогового пакета документов.

МАФ    МАФ    МАФ

Основа реализации продукта — Патент (здійснення торгівельної діяльності) согласно места осуществления торг.деятельности (адресной привязке), на основании **ДОГОВОРА АРЕНДЫ ПОМЕЩЕНИЯ** (торговой площади)

# ЮР. ЛИЦО

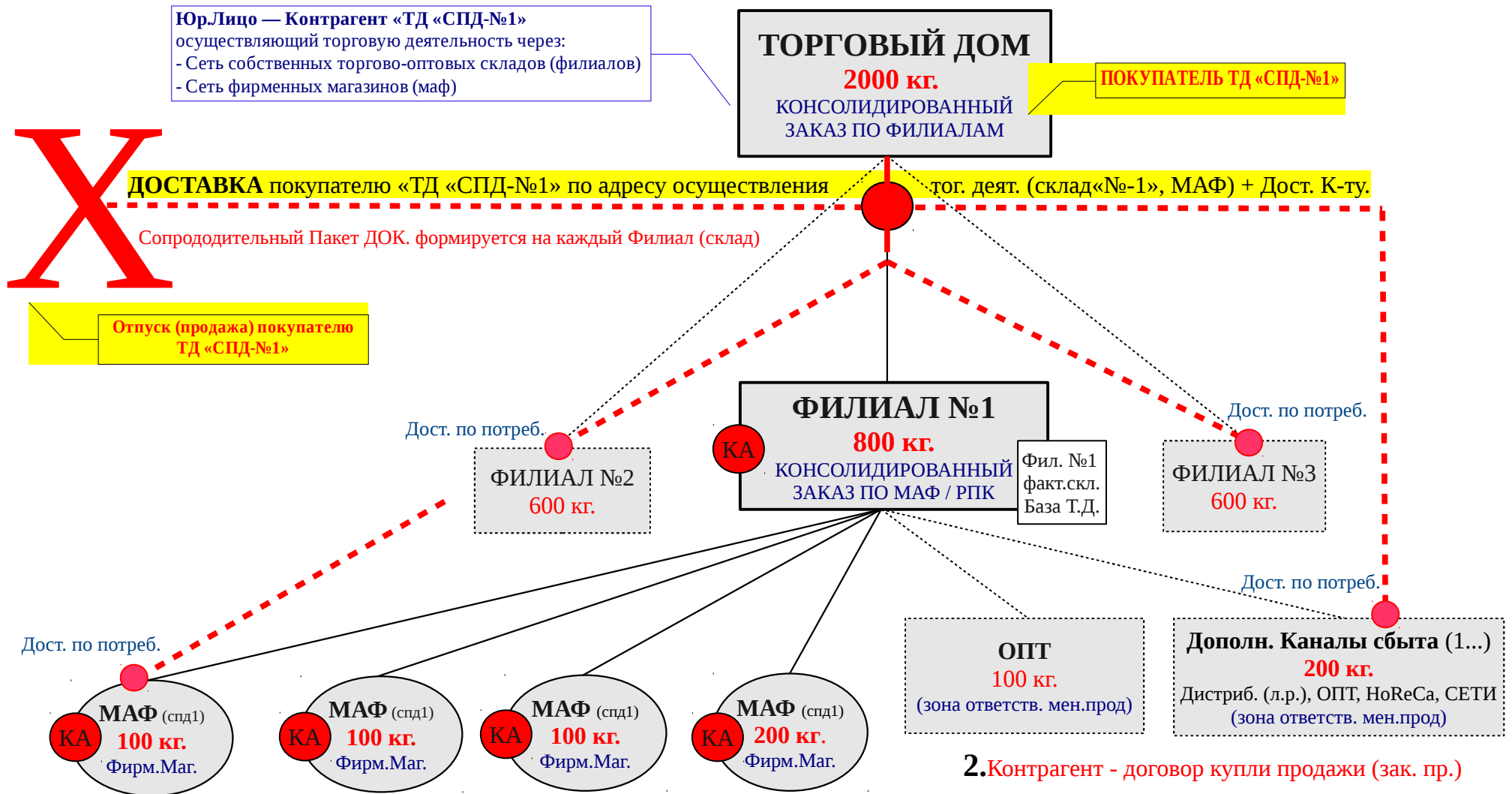
Рис.4 Функциональная взаимосвязь



## СХЕМА формирования — доставки ЗАКАЗА

Рис.5 Ф.Д. Заказ

(Движение по схеме, рассматривается с формирования РЫНКА (заказа). Далее обратная связь от точки «Х» - доставка покупателю.

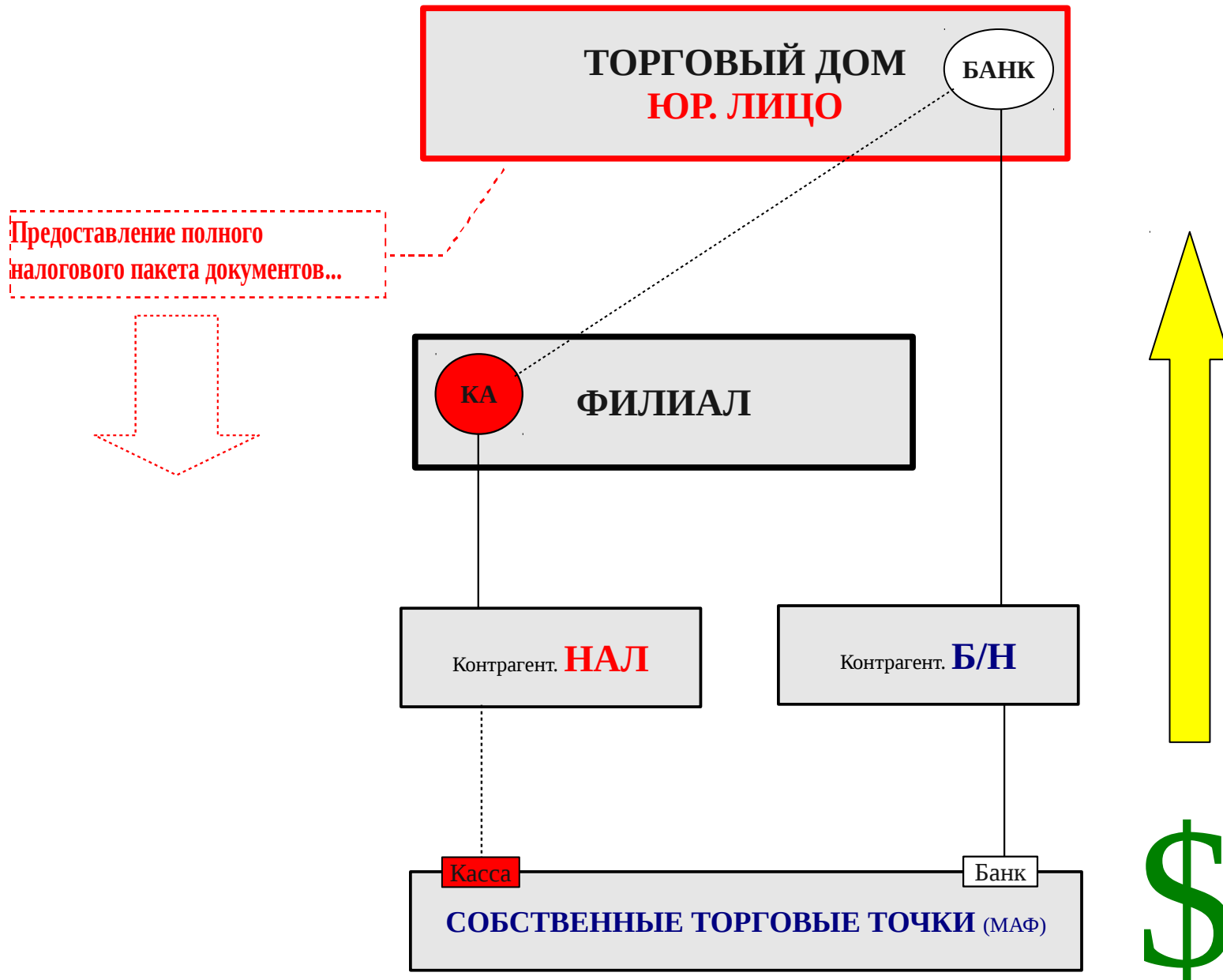


**РЫНОК**

**ФОРМИРОВАНИЕ ЗАКАЗА**

ФИН. ДВИЖЕНИЕ

Рис.4 Ф.Н.



## Примечание:

- \*- ФИЛИАЛ — не является юридически автономной единицей. По сути имеет статус отдаленного Локально Распред. Склада.
- \*-  $X = 1,00$  грн.  $Y = 1,00 + 20\% = 1,20$  грн. — пример вертикали ценообразования, где X-структура отп.товар, Y-торговый дом.
- \*- ЛРФ — локально распределительный филиал
- \*- ЛРЦ — локально распределительный центр
- \*- ТД «...» — торговый дом («...» обезличенное название)
- \*- НоReCa — кафе бары рестораны (отдельная ссылка - рынок переработки «B2B»\*)
- \*- B2B — сокращение от английских слов «business to business», в буквальном переводе – бизнес для бизнеса
- \*- МАФ — малые архитектурные формы (канал продаж посредством «фирменных точек продаж (маг.тт рын.киоск...)
- \*- КПД — качественное построение дистрибуции
- \*- СПД — субъект предпринимательской деятельности
- \*- СПД — фізична особа підприємець (флп)
- \*- НДС — налог добавочной стоимости (пдв - податок доданої вартості)
- \*- ТРТ — торгово реализационная точка
- \*- РПК — рынок прямых контрагентов
- \*- К.А. — кассовый апатат
- \*- П.П. — прямые продажи
- \*- 1.КП — канал продаж (2.кп)
- \*- АФК — административно функциональный контроль
- \*- К.П. — канал продаж (2.кп)
- \*- 1Н/Р\$ — наличный расчет (проводится через кассовый аппарат)
- \*- Ц-1 — цена №1 (ц-2 (№2))

«\_\_\_» \_\_\_\_\_ 2011

Промежуточно-рабочая модель (red-1(C) Ашуров 10.06.11).

Sbytovaya\_sistema - elementy\_upravleniya(Red.1Ashurov(C)10.06.11 ).pdf

Требующая от рабочей группы проекта:

1. Ознакомления;
2. Дополнения по сути модели;
3. Тех.-эконом. обоснования;
4. РЕДАКЦИОННОГО АВТОРСТВА РУКОВОДИТЕЛЯ ПРОЕКТА — ИНИЦИАТИВНОЙ ГРУППЫ.

---

---

---